

シティライフ周船寺マリンビュー

全居室から出入りが可能な
2面バルコニーです。

物件種目	売りマンション
物件名	シティライフ周船寺マリンビュー
最寄駅	J R筑肥線「周船寺」駅 徒歩6分
間取り	3LDK
価格	1,999万円

物件所在地	福岡県福岡市西区周船寺2-14-18-404
最寄り駅	J R筑肥線「周船寺」駅 徒歩6分
専有面積	77.22㎡ (約23.35坪)
バルコニー	27.95㎡
所在階数	地上7階建ての4階
総戸数	全33戸
主たる採光面	主要バルコニー西向き、第二バルコニー南向き
販売価格	1,999万円
管理費	9,160円/月
積立金	19,560円/月
その他費用	
駐車場	6,000円/月 (空き無し) 近隣1台確保
築年月	1990年3月
引渡し	空家/要相談
建物構造	RC
用途地域	第一種住居地域
施工会社	不動建設株式会社
施設インフォメーション	●エレベーター/有、●オートロック、●二面バルコニー、●バイク・駐輪場無料 (空有り・ステッカー要)、●巡回管理
備考	2021.5月新規リフォーム済み ●天井・壁クロス全室貼替●洋室フローリング貼替●LDK・廊下フローリング上貼●洗面・トイレCF貼替●システムキッチン交換●洗面化粧台・ユニットバス交換●浴室暖房乾燥機取り付け●温水洗浄便座交換●建具・下足入れ等

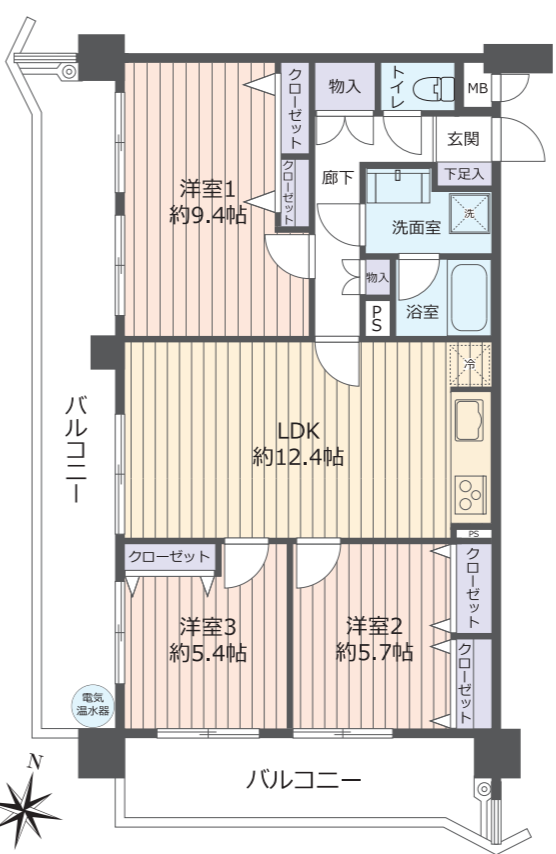
※掲載情報と現状が異なる場合は現状が優先となります。



J R筑肥線「周船寺駅」までは徒歩6分。隣には西鉄ストアもあり、通勤・買物もたいへん便利です。

間取り図 (3LDK)

2階以上	エレベーター	駐輪場
2面採光	南向きバルコニー	2面バルコニー
オートロック	フローリング	収納スペース
システムキッチン	IHクッキングヒーター	グリル付き
浴室乾燥機	浴室暖房	温水洗浄便座



所在地 (近隣の地図)



- A J R筑肥線「周船寺駅」440m (徒歩6分)
- B 福岡市立周船寺小学校 640m (徒歩8分)
- C 西鉄ストア周船寺店 70m (徒歩1分)
- D スーパーマックスバリュ周船寺西店 560m (徒歩7分)
- E セブンイレブン周船寺一丁目店 150m (徒歩2分)
- F ユニクロ周船寺店 450m (徒歩6分)
- G ドラッグストアセガミ周船寺店 470m (徒歩6分)
- H 福岡銀行周船寺支店 160m (徒歩2分)
- I 西日本シティ銀行周船寺支店 260m (徒歩4分)
- J 西警察署周船寺交番 210m (徒歩3分)



【外観】 マンション入り口の写真です。



【LDK】 リビングは長方形で家具の配置も自由です。



【キッチン】 新品に交換されたシステムキッチンです。



【洋室】 洋室1は9.4帖ある主寝室です。

Enjoy Life Communication 福岡県知事(1)第19325号
ELCOM 株式会社 エルコム
 〒810-0011 福岡市中央区高砂2丁目6-2 ニチエイ高砂ビル4F

TEL 092-531-2878
 FAX 092-531-9127

◆営業時間：9:00～17:30
 ◆定休日：土日・祝祭日
 ◆特定休日：年末年始・夏季休暇等