

背振の名水がそばに流れる自然豊かな環境です。
 飛地もあり、スローライフにも適しています。物件間取りは母屋のみの間取りです。
 増築された部分がありますが、各部屋の床面積は不明です。(図面参照)

福岡市早良区大字脇山 2370 鶴田邸

作成：20210614 株式会社エルコム



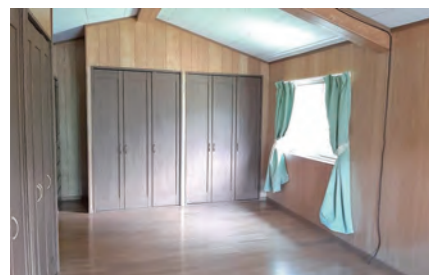
母屋の正面写真です。



母屋の他に別棟があります。



家屋部敷地466.66㎡
飛地部88.09㎡
計554.7㎡



別棟で増築された洋室です。



母屋の写真です。自然と調和して、ぬくもりを感じます。



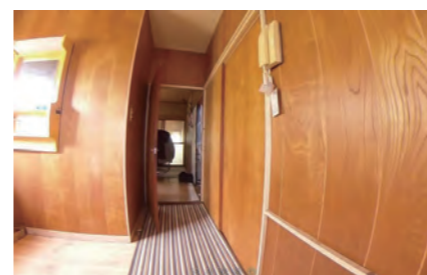
収容力がある壁一面のクローゼットです。



玄関を開けると長い廊下です。



別棟の階下にある車庫になります。



別棟の2階玄関内です。



飛地の納屋の写真です。現在、車庫として利用されています。

売中古一戸建住宅

物件種目	売中古一戸建住宅		
最寄駅	谷口 (福岡市) バス停		
間タイプ	6LDK		
価格	1,500万円		
所在地	福岡市 早良区大字脇山2370-1		
交通	谷口 (福岡市) バス停 徒歩4分		
土地面積	公簿554.75㎡(167.81坪)	私道面積	
建物	構造	木造	規模 2階建
	建物面積	149.07㎡	
	間取内訳	LDK 14/和8/和6/洋6/洋4/洋6/洋4.5	
土地権利	所有権	地目	宅地
都市計画	市街化調整	用途地域	
建ぺい率	40%	容積率	50%
他の法令上の制限			
築年月	昭和63年12月	駐車場	有
現況	所有者居住中	引渡日	相談
建築確認番号			
接道状況	西側 接面30m (公道) 幅員3.5m 一方		
設備	プロパンガス・電気・上水道・下水道・トイレ2箇所・物置		
備考	内見可能ですが、事前にご予約が必要です。		

Enjoy Life Communication 福岡県知事(1)第19325号

ELCOM 株式会社 エルコム

〒810-0011 福岡市中央区高砂2丁目6-2 ニチエイ高砂ビル4F



TEL092-531-2878
 FAX092-531-9127

WEB



◆営業時間：9:00～17:30
 ◆定休日：土日・祝祭日
 ◆特定休日：年末年始・夏季休暇等