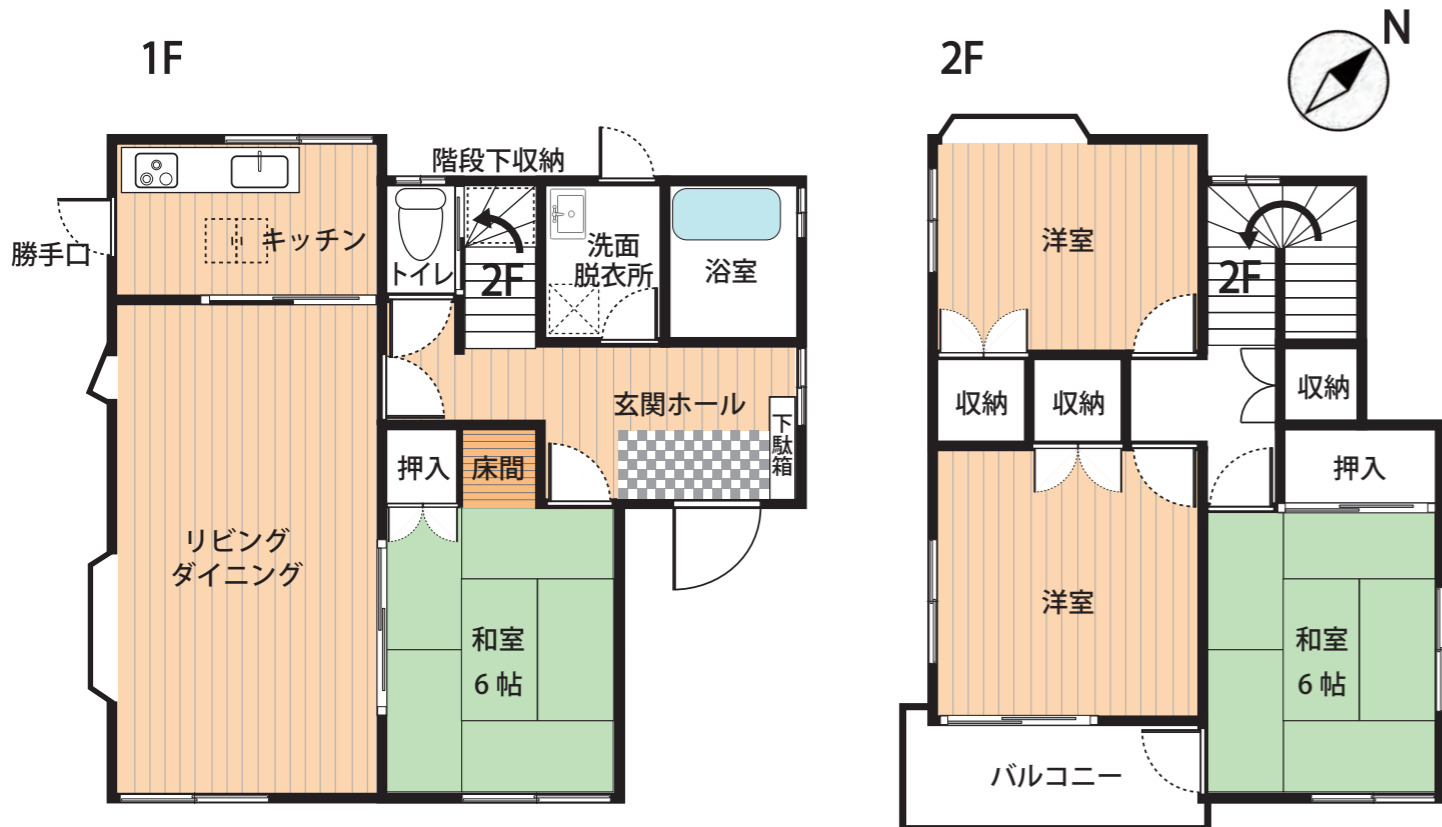


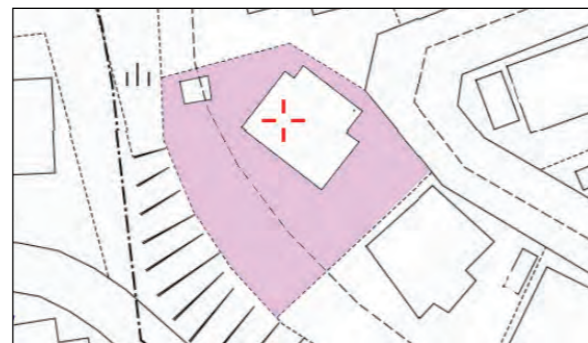
中古 一戸建て住宅

2019年3月に開業したJR筑肥線「糸島高校前」駅まで徒歩9分。
交通の便もよく、生活に必要な店舗がほぼ徒歩圏内で揃います。

敷地と間取図（敷地：317.59㎡、建物床面積 96.80㎡）



※建物の外寸は登記簿の建物図面を参照しましたが、建物内部については専門の業者が計測したものではありませんので現状が優先となります。



所在地（近隣の地図）

- ・JR筑肥線「糸島高校前」駅（徒歩9分）
- ・セブンイレブン伊都の杜店（徒歩6分）
- ・ローソン糸島農協前店（徒歩7分）
- ・マックスバリュ前原店（徒歩6分）
- ・フードウェイ前原店（徒歩7分）
- ・スーパーサニー前原店（徒歩12分）
- ・ドラッグストアモリ浦志店（徒歩6分）
- ・ドラッグストアコスモス浦志店（徒歩11分）
- ・マクドナルド202前原店（徒歩9分）
- ・ガスト前原店（徒歩8分）
- ・100円SHOPセリエ前原店（徒歩8分）



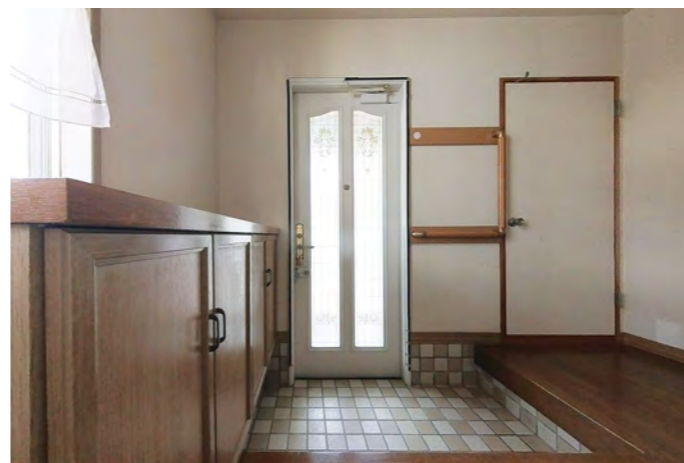
写真



建物全体の外観。軽量鉄骨造りスレート葺2階建てです。



駐車場は2台以上。整地された庭に直結しています。



玄関間取りです。明るい日差しが気持ち良いですね。

物件種目	中古一戸建て 住居
物件名	糸島市前原南二丁目
最寄駅	JR筑肥線「糸島高校前」駅 徒歩9分
間取り	4LDK (96.80㎡)
価格	3,180 万円

物件所在地	福岡県糸島市前原南二丁目	
最寄駅	JR筑肥線「糸島高校前」駅 徒歩9分	
敷地面積	公簿：317.59㎡（約96.07坪）	
私道面積	—	
建物	構造	軽量鉄骨造りスレート葺2階建
	規模	地上2階
	建物床面積	公簿：96.80㎡（約29.28坪）
間取内訳	4LDK（1F:LDK・和、2F:和・洋・洋）	
築年月	1988年（昭和63年）12月新築	
土地権利	所有権	
地目	宅地及び山林	
都市計画	市街化区域	
用途地域	第一種住居地域	
建ぺい率	60%	
容積率	200%	
接道状況	東側約9m、幅員約4m	
駐車場	有り（2台以上）	
引き渡し	所有者居住中、要相談	
設備	電気、ガス、上水道、下水道、	
備考	●徒歩10分圏内で生活用品が揃います	
	●JR糸島高校前駅まで徒歩9分	
	●さらに福岡天神まで乗車時間約33分	

※掲載情報と現状が異なる場合は現状が優先となります。