

# サーパス井尻東

2023.12月デザインリフォーム済み!!  
南西向きバルコニーで通風・日当たり良好。

物件種目 売りマンション

物件名 サーパス井尻東 505号室

最寄駅 JR鹿児島本線「笹原駅」徒歩9分  
西鉄天神大牟田線「井尻駅」徒歩17分

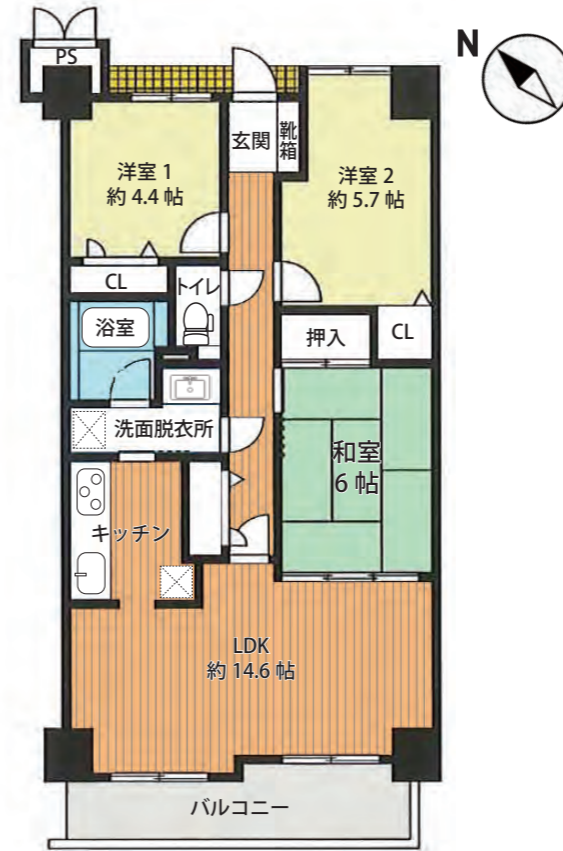
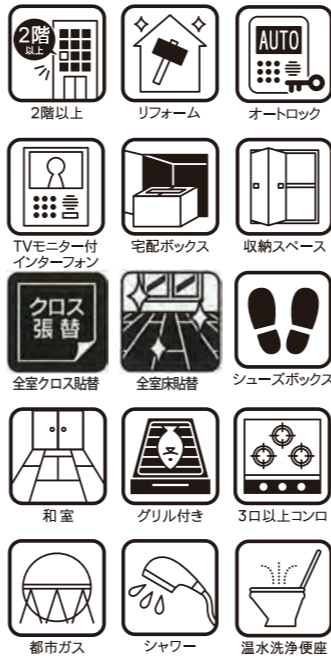
間取り 3LDK

価格 2,450万円

物件所在地	福岡市博多区板付7丁目5-2-505号
最寄り駅	JR鹿児島本線「笹原駅」徒歩9分 西鉄大牟田線「井尻駅」徒歩17分
専有面積	使用部分面積70.42㎡(約21.30坪) ※壁芯
バルコニー	8.93㎡(約2.70坪)
所在階数	地上7階建ての5階
総戸数	全35戸
主たる採光面	主要バルコニー南西向き
販売価格	2,450万円
管理費	8,500円/月
積立金	12,000円/月
その他費用	町内会費：6か月毎に1,800円
駐車場	空有(有料5,600円~/月) ※要確認
築年月	1995年12月
引渡し	空家/即入居可
建物構造	RC
用途地域	第一種住居地域
施工会社	株式会社穴吹工務店
施設インフォメーション	●エレベーター●オートロック ●モニター付インターホン●宅配ボックス ●日勤管理
備考	2023.12月デザインリフォーム済 ●全室クロス貼替●全室床貼替●畳表替・襖貼替 ●レンジフード新品●ガスコンロ新品●キッチン水栓新品 ●ウォシュレット新品●シャワーホース・ヘッド新品他

※掲載情報と現状が異なる場合は現状が優先となります。

## 間取り図 (3LDK)



【注意】図面と異なる場合は現状優先のご理解をお願いします。

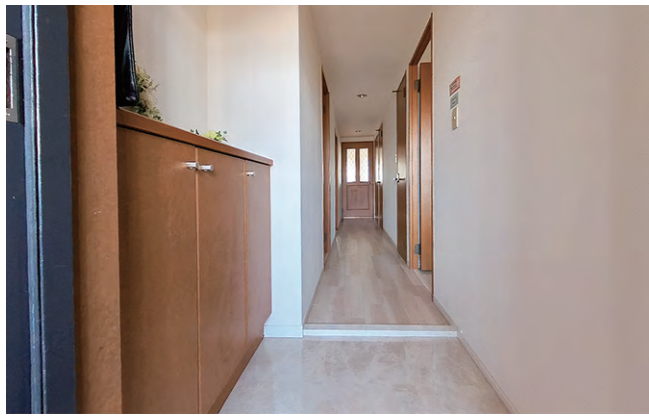
## 所在地 (近隣の地図)



至博多駅方面 至福岡空港方面  
至西区・早良区方面  
A ローソン博多諸岡五丁目店 320m (徒歩4分) B セブンイレブン博多板付七丁目店 250m (徒歩4分) C ディスカウントスーパー ザ・ビッグ 670m (徒歩9分) D ララポート福岡 1700m (徒歩22分) E JR鹿児島本線「笹原駅」720m (徒歩9分) F 西鉄大牟田線「井尻駅」1320m (徒歩17分) G 福岡市立板付小学校 610m (徒歩8分) H 福岡市立板付中学校 1150m (徒歩15分) I 板付南公園 160m (徒歩2分) J 福岡麦野郵便局 820m (徒歩12分)



JR鹿児島本線「笹原駅」まで徒歩9分、近くに都市高速道路への乗り口あり。近隣にはララポート福岡があります。



玄関を開けると白色を基調にした明るい室内です。



まっすぐに進むと広々とした明るいリビング。



落ち着きがある和室。くつろぎの空間として、客間として。



ビルトインコンロ・レンジフードなど新品交換済み。

Enjoy Life Communication 福岡県知事(1)第19325号

管理 ELCOM 株式会社 エルコム

〒810-0011 福岡市中央区高砂2丁目6-2 ニチエイ高砂ビル4F



TEL 092-531-2878  
FAX 092-531-9127

WEB



◆営業時間：9:00～17:30  
◆定休日：土日・祝祭日  
◆特定休日：年末年始・夏季休暇等